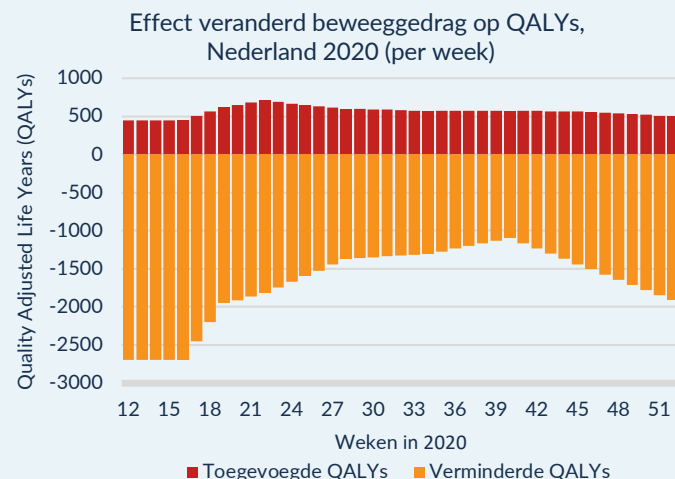
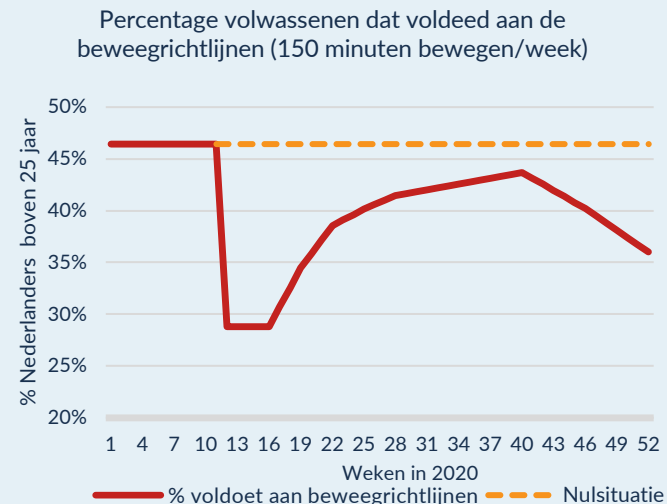
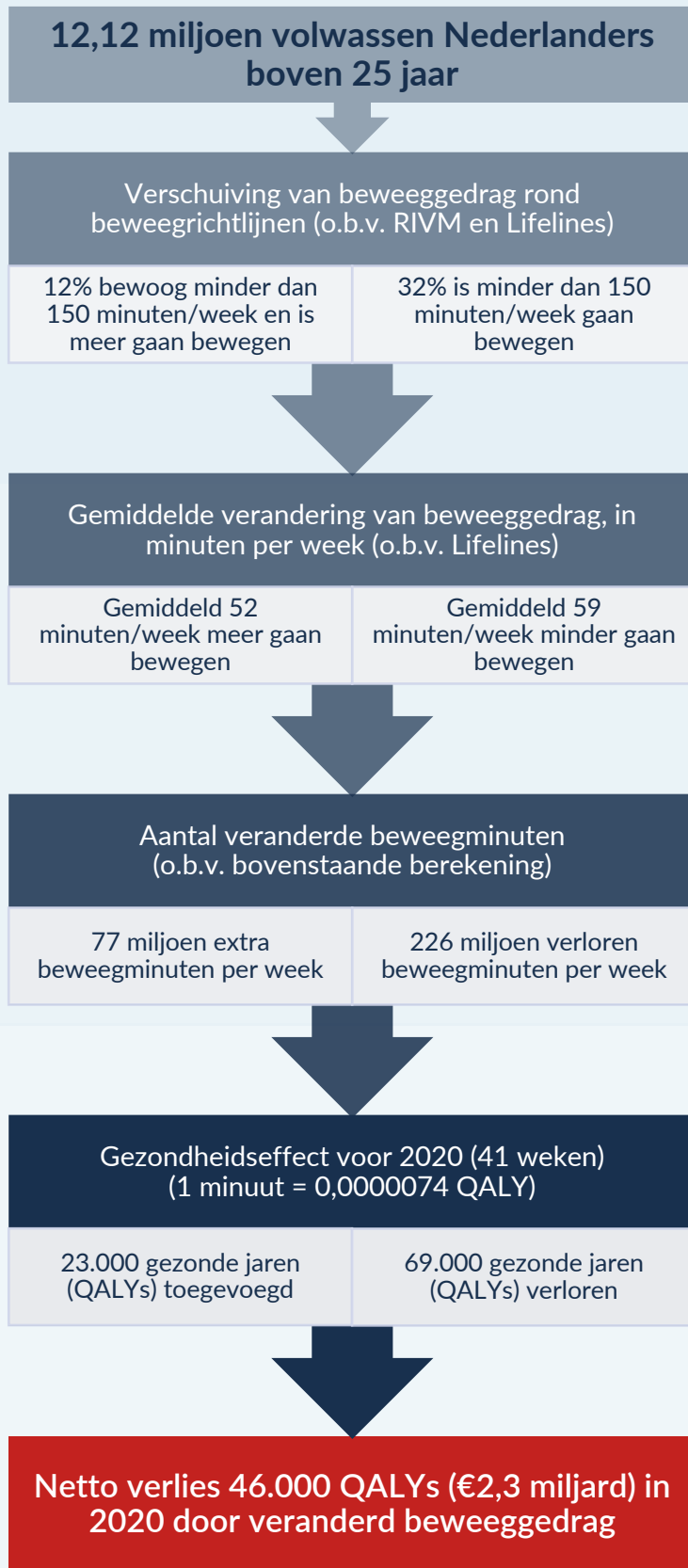


Van coronacrisis naar beweegcrisis?



Belangrijke uitkomsten:

1. 750.000 mensen erbij die minder bewegen dan de beweegrichtlijnen;
2. Sociaaleconomische verschillen in bewegen toegenomen;
3. Volwassenen die minder gingen bewegen waardeerden hun kwaliteit van leven in 2020 lager;
4. In 2021 wordt een (groot) negatief beweeg- en gezondheidseffect verwacht.