

Sport- en beweeggedrag van jongeren naar sociaaleconomisch milieu

Het sociaaleconomisch milieu waarin jongeren opgroeien is van invloed op hun sport- en beweegdeelname.

1 op de 17 jongeren groeit op in een gezin met geldzorgen

+ Bewegrichtlijn jongeren



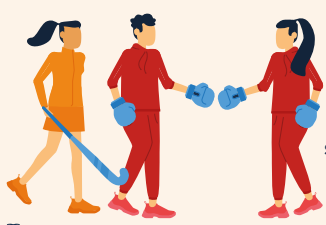
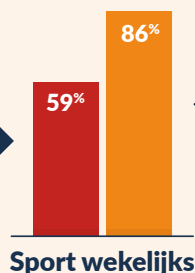
Voldoet wel aan de beweegrichtlijnen, naar gezinsinkomen (%)



+ Beweeggedrag jongeren

Meisjes
Jongeren met een niet-westerse migratieachtergrond
(v)mbo opleiding

Minst vaak lid van een sportvereniging



Bewegen op school en/of werk is het belangrijkste onderdeel van het beweegpatroon van jongeren

School

Huishouden
Tuinieren
Klussen
Beperkt verschil

Wandelen 1,4 u/pwk
Wandelen 2,3 u/pwk

Geen verschil in bewegen in en om het huis +

Jongeren met een laag gezinsinkomen wandelen vaker in de vrije tijd

Jongeren met een laag gezinsinkomen fietsen minder dan de gemiddelde jongeren

Jongeren uit verschillende milieus hebben verschillende gewoonten en ontwikkelen daardoor andere sport- en beweegbehoeften
Sluit aan op hun leefwereld

Lees verder!
Sport- en beweeggedrag van kinderen en jongeren naar sociaaleconomisch milieu (Mulier Instituut)