

Sport- en beweeggedrag van kinderen naar sociaal economisch milieu

Het sociaaleconomisch milieu waarin kinderen opgroeien is van invloed op hun sport- en beweegdeelname.

1 op de 11 kinderen groeit op in een gezin met geldzorgen

+ Bewegrichtlijn kinderen



1 uur per dag matig intensief bewegen



3x per week spier- en botversterkende activiteiten

Kinderen uit gezinnen met een hoog gezinsinkomen

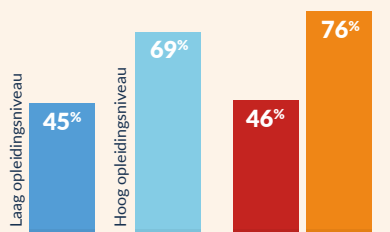
Kinderen uit gezinnen met een laag gezinsinkomen

Voldoet wel aan de beweegrichtlijnen, naar gezinsinkomen (%)

| | |
|------------------------------|-----|
| Laag gezinsinkomen | 53% |
| Hoog gezinsinkomen | 54% |
| Laag opleidingsniveau ouders | 64% |
| Hoog opleidingsniveau ouders | 51% |

+ Beweggedrag kinderen

Kinderen van ouders met een hoog gezinsinkomen of opleidingsniveau besteden meer tijd aan sport



Sport wekelijks



Sporttak hangt samen met gezinsinkomen en opleidingsniveau van ouders



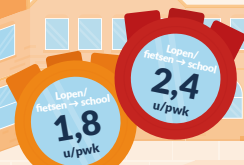
8,7 Plezier in sport

8,8% % dat beperkingen ervaart om te gaan bewegen

3,2%

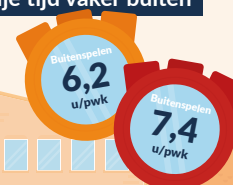
Bewegen op school is een belangrijk onderdeel van het beweegpatroon van kinderen. Met kleine verschillen tussen kinderen

7 uur per week

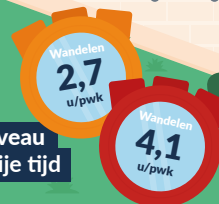


Kinderen van ouders met een laag gezinsinkomen of opleidingsniveau lopen vaker naar school

Kinderen van ouders met een laag gezinsinkomen of opleidingsniveau spelen in hun vrije tijd vaker buiten



Kinderen van ouders met een laag gezinsinkomen of opleidingsniveau wandelen en fietsen meer in hun vrije tijd



Kinderen uit verschillende milieus hebben verschillende gewoonten en ontwikkelen daardoor andere sport- en beweegbehoeften

Sluit aan op hun leefwereld

Lees verder!

Sport- en beweeggedrag van kinderen en jongeren naar sociaaleconomisch milieu (Mulier Instituut)