

TIPSHEET

Creëren van een Open Sportpark

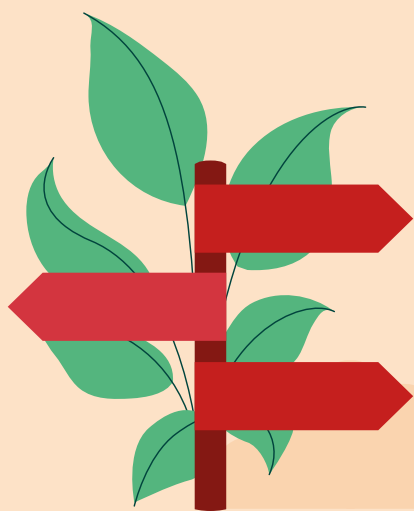
Veel sportparken worden een groot deel van de dag niet gebruikt en kunnen beter benut worden. Ook door organisaties buiten de sportsector. Het is schaarse openbare ruimte waar naast sport ook plek is voor andere maatschappelijke doelen. Door sportparken toegankelijker te maken voor onder andere de wijk, benut je deze ruimte ook voor het realiseren van een gezondere en meer vitale samenleving. Maar hoe doe je dat? In deze tipsheet krijg je praktische tips over hoe je aan de slag kunt gaan om van jouw (gesloten) sportpark een open sportpark te maken en wordt inzichtelijk wat de kansrijke maatregelen en uitdagingen zijn om rekening mee te houden.

Een open sportpark is een sportpark dat is opengesteld voor andere partijen dan de verenigingen op het sportpark. Dat kan zijn doordat er open clubs actief zijn, er een fiets- of wandelpad door het sportpark loopt, (een deel van) het sportpark openbaar toegankelijk is, het sportpark op gezette tijden opengesteld wordt voor de buurt door een sportparkmanager, etc. Lees voor een uitgebreide uitleg [dit artikel op Alles over Sport](#). Voor inspiratie en praktijkvoorbeelden lees [dit artikel](#).

Een open sportpark past binnen een beweegvriendelijke omgeving. Een leefomgeving die mensen faciliteert, stimuleert en uitdaagt om te bewegen, spelen en sporten. Een omgeving die beweegvriendelijk is, bestaat uit de combinatie van de elementen hardware, software en orgware, zoals in het [BVO Model](#) is omschreven. Als gelegenheid, georganiseerd aanbod en het proces achter het zichtbare aanbod op elkaar zijn afgestemd, kan beweeggedrag gemaximaliseerd worden.



Een sportpark met open karakter wordt niet alleen open sportpark genoemd, maar ook vitaal sportpark, openbaar sportpark, multifunctioneel sportpark, sport- en ontmoetingspark, communitypark, vrij toegankelijk sportpark. Hoe je het ook noemt, het idee is hetzelfde: een sportpark dat geïntegreerd is in de (openbare) ruimte en meer is dan uitsluitend een plek voor de verenigingen om hun eigen sport te beoefenen.



Kansrijke maatregelen

Hardware

Creëren van (ruimtelijke) verbinding met de buurt. Dit kan zorgen voor meer bezoekers, denk aan nieuwe leden voor sportverenigingen en organisaties van buiten de sportsector. Deze leiden tot nieuwe inkomstenbronnen, waardoor aanpassingen aan bijv. de accommodatie of sportvelden mogelijk worden.

Software

- ➔ Vernieuwen of verhogen van het activiteitenaanbod. Hiermee zorg je er voor dat meer mensen gaan sporten of bewegen.
- ➔ Nieuwe sportvormen een plek geven (bijvoorbeeld padel, urban sports en urban varianten van bestaande sporten). Dit trekt nieuwe mensen aan, dat draagt bij aan de toekomstbestendigheid van sportaanbieders en van het sportpark.
- ➔ Een toename van bezoekers gedurende de dag kan leiden tot minder overlast door sociale controle.



Orgware

- ➔ Draagvlak creëren door het tijdig betrekken van belanghebbenden en het geven van een stem aan bewoners en leden van de verenigingen in de ontwikkeling van een open sportpark.
- ➔ Als een gemeente een stimulerende rol heeft in de totstandkoming en ondersteuning van het open sportpark, kan dit bijdragen aan verbetering van samenwerkingen. Het stimuleert ook nieuwe samenwerkingen tussen diverse stakeholders.
- ➔ Zorgen dat alle partijen mee kunnen profiteren van de (maatschappelijke) winst die het open sportpark oplevert. De meerwaarde van het open sportpark is en blijft dan voor alle partijen duidelijk.

Uitdagingen

- ➔ Het is de uitdaging om de energie vast te houden bij alle betrokkenen. In de startfase is deze heel groot, maar vlak daarna vaak af.
- ➔ De gezondheidsbaten van een open sportpark lijken vooral te vallen bij leden van de verenigingen, terwijl het doel vanuit andere stakeholders kan zijn om juist andere groepen te bereiken.
- ➔ Verenigingen zijn vaak gedreven door vrijwilligers. Dat is heel waardevol, maar kan ook kwetsbaar zijn.
- ➔ Samenwerking tussen sport en niet-sportorganisaties kan een lastig proces zijn, vanwege verschillende werkwijzes. Neem daarom de tijd om de samenwerking vorm te geven en heldere afspraken te maken.
- ➔ Kwetsbare groepen worden nog lastig bereikt, vanwege praktische en sociale drempels bijv. vervoer, kosten, begeleiding, kleine groepen doorstroming naar vereniging.
- ➔ Openstelling kan leiden tot een toename van ervaren overlast door de buurt.
- ➔ Draagvlak creëren en het betrekken van zowel bewoners als leden van de sportverenigingen.

Hardware

Creëer een fysieke aanpassing (denk aan het plaatsen van bankjes, prullenbakken) op het sportpark. Dit zorgt ervoor dat mensen ook daadwerkelijk verandering zien en een beeld krijgen bij de mogelijkheden die er zijn. Dat geeft vertrouwen en zorgt voor positieve energie.

Software

Communicatie

- Laat voorbeelden zien van initiatieven van andere open sportparken.
- Leg uit wat de toegevoegde waarde is van het openstellen van het sportpark voor anderen. En blijf dit doen gedurende het proces. Hierdoor neem je logische weerstand (deels) weg.

Activiteitsaanbod

- Het opzetten van sport- of beweegactiviteit in pilotvorm kan een goede manier zijn om te onderzoeken of de activiteit geschikt is om anderen te overtuigen van de mogelijkheden en opbrengsten.
- Gerichtte programmering kan drempels voor specifieke doelgroepen verlagen. Denk daarbij aan samenwerking met buurt- of jongerenwerkers.
- Betrek bijvoorbeeld lokale sport- en bewegstudenten voor het organiseren van activiteiten overdag.

Orgware

Eigenaarschap en financiën

- Denk na over de juridische aspecten van functiemenging en gezamenlijk en openbaar gebruik van velden en ruimtes. Wie is waarvoor verantwoordelijk? Maak daar heldere afspraken over.
- Denk na over het **exploitatiemodel** dat je wilt toepassen. Exploitatiemodellen kunnen van invloed zijn op de mate van medegebruik van sportparken.

Beheer en management

- Zorg voor een goede beheersstructuur om de continuïteit en voortgang te waarborgen.
- Benoem een projectleider die de voortrekkersrol op zich neemt, partijen met elkaar verbindt en de voortgang monitort.
- Leg de verantwoordelijkheden niet slechts bij één persoon neer maar kijk of er een professional als een buurtsportcoach, sportparkmanager of verenigingsmanager betrokken kan worden.
- Stel een sportparkmanager aan, bij voorkeur in combinatie met een buurt-sportcoach die activiteiten overdag kan organiseren.

Participatie en Samenwerking

- Vertrouwen tussen de samenwerkende partijen is cruciaal.
- Neem de tijd om de samenwerking tussen de partijen vorm te geven en het vertrouwen op te bouwen. Maak duidelijke afspraken en zorg dat helder is wat de belangen en verwachtingen van iedere partij zijn.
- Laat verenigingen zelf het besluit nemen om te participeren. Zij moeten hun leden betrekken bij de besluitvorming en hen goed blijven informeren. Bottom-up werkt beter dan top-down.
- Sta in contact. Blijf luisteren naar de wensen/behoefte van bewoners en leg duidelijk uit waarom bepaalde wensen wel of niet kunnen worden gehonoreerd.
- Met een behoefte- en/of buurtonderzoek maak je inzichtelijk wat de wensen/behoefte van de betrokken partijen zijn.
- Betrek partijen als onderwijsinstellingen, kinderopvang/BSO, lokale sport- en bewegstudenten (voor het organiseren van activiteiten overdag) waarmee je ook voor overdag bezetting realiseert.



Voorbeelden



BSO/Kinderopvang op de accommodatie



Werk samen met reïntegratie-trajecten in de gemeente



Betrek bedrijven uit de omgeving voor bedrijfssport of het aanbieden van vergaderlocaties



Taalles in het clubhuis



Oudersport overdag



Sportpark als klaslokaal: hybride leren, huiswerkbegeleiding

Tip!

Wees creatief en denk buiten de reguliere kaders

Meer informatie

Hopelijk helpt deze informatie jou op weg! Heb je specifieke vragen, of wil je jouw ervaring delen? Neem dan contact op via info@kenniscentrumsportenbewegen.nl

Meer lezen over open sportparken?

Kennisdossier beweegvriendelijke omgeving

De tipsheet is ontwikkeld door Kenniscentrum Sport & Bewegen in samenwerking met het Mulier Instituut, de HAN University of Applied Sciences en diverse gesprekken met betrokkenen over het ontwikkelen en managen van open sportparken.