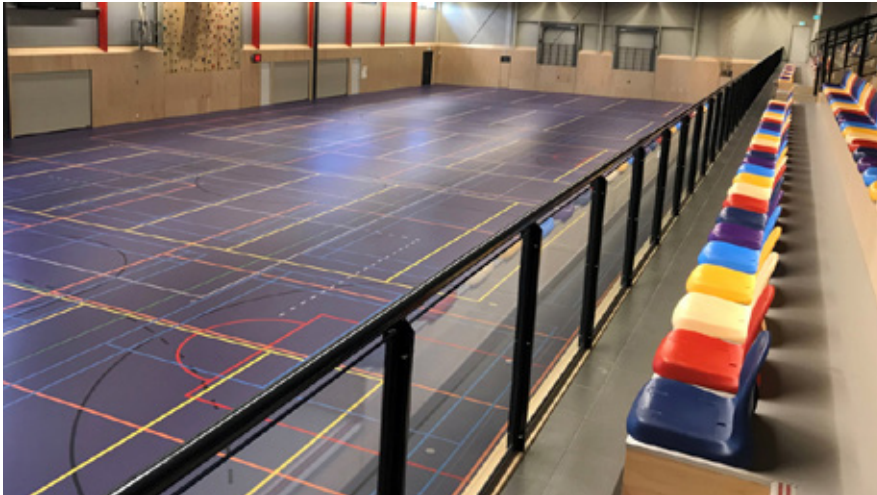


De moderne gymzaal

Sportzaal en sporthal



De artikelen 1 tot en met 8 van de serie moderne gymzaal waren vooral gericht op een zelfstandig gymlokaal en zijn eveneens van toepassing voor sportzalen en sporthallen. Sportzalen en sporthallen worden overdag meestal voor bewegingsonderwijs gebruikt door primair en voortgezet onderwijs. In de avonden en weekenden worden de accommodaties gebruikt door sportverenigingen. In deze aflevering worden algemene aspecten van sportzalen en sporthallen besproken en aspecten die van belang zijn voor bewegingsonderwijs in die sportaccommodaties. | **Tekst** Folkert Buiters en Odin Wenting

Sportzaal

Afmetingen

Een sportzaal die geschikt is voor bewegingsonderwijs heeft twee zaaldelen die afzonderlijk kunnen worden ingezet door het gebruik van een akoestische scheidingswand. Beide zaaldelen hebben ten minste de afmetingen van een gymzaal. In artikel 2 van deze serie is aangegeven dat de afmetingen van een gymzaal ten minste 22,3 x 15,4 meter zijn binnen de wanden. Dit betekent dat de afmetingen van een sportzaal ten minste 31,2 x 22,3 meter zijn. De lengte van 31,2 meter is opgebouwd uit tweemaal 15,4 meter breedte van een gymzaal plus 0,4 meter voor de dikte van een akoestische scheidingswand.

Hoogte

De obstakelvrije hoogte van een sportzaal is ten minste 5 meter als de hal wordt gebruikt voor het bewegingsonderwijs van het primair onderwijs. Voor het voortgezet onderwijs is een obstakelvrije hoogte van 7,0 meter nodig. Het verdient aanbeveling om altijd uit te gaan van een obstakelvrije hoogte van ten minste 7,0 meter voor gebruik door onderwijs en sportverenigingen.

Sporthal

Afmetingen

Een sporthal die geschikt is voor bewegingsonderwijs heeft ten minste drie haldelen die afzonderlijk kunnen worden ingezet door het gebruik van akoestische scheidingswanden. Ieder haldeel

heeft ten minste de afmetingen van een gymzaal. In artikel 2 van deze serie is aangegeven dat de afmetingen van een gymzaal ten minste 22,3 x 15,4 meter zijn binnen de wanden. Dit betekent dat de afmetingen van een sporthal met drie haldelen ten minste 47,0 x 22,3 meter zou moeten zijn. De lengte van 47,0 meter is opgebouwd uit driemaal 15,4 meter breedte van een gymzaal plus tweemaal 0,4 meter voor de dikte van een akoestische scheidingswand.

Breedte

De breedte van 22,3 meter van een sporthal is onvoldoende voor zaalsporten die in een sporthal plaatsvinden. Een sporthal die toekomstbestendig is en geschikt is voor zowel alle zaalsporten als het bewegingsonderwijs heeft een breedte van ten minste 26,0 meter. Derhalve zijn de minimale afmetingen van een sporthal 47,0 x 26,0 meter.

Hoogte

De obstakelvrije hoogte van een sporthal is ten minste 7,0 meter. De minimale hoogte kan groter zijn, als dat voor een bepaalde sport nodig is. De benodigde hoogte voor een regulier sporthal kan oplopen tot 11,0 meter.

Zaal- en haldelen

Sportzalen hebben twee zaaldelen en sporthallen hebben drie of meer haldelen. De zaal- en haldelen zijn niet altijd gelijk. Het komt voor dat een sporthal uit twee haldelen bestaat. De scheidingswand deelt de sporthal dan in twee gelijke delen of in een 2/3 haldeel en een 1/3 haldeel. De scheidingswanden zijn van belang voor het bewegingsonderwijs en voor optimale verhuur aan verschillende sportverenigingen.

Nevenruimten

Per zaal- of haldeel zijn er twee kleed-wasruimten nodig en een toestellenberging. In de artikelen 11 en 12 in deze serie wordt aandacht

besteed aan deze belangrijke sportondersteunende ruimten. Deze ruimten dienen geschikt te zijn voor bewegingsonderwijs.

Inrichting en inventaris

De inrichting en inventaris worden in een volgend artikel besproken. Voor het bewegingsonderwijs biedt de KVLO een jaarlijks geactualiseerde conceptlijst voor de inrichting en inventaris van speellocalen en gymzalen. In de lijst wordt onderscheid gemaakt tussen primair- en voortgezet onderwijs. Het is een brutolijst die de scholen in de gelegenheid stelt om keuzes te maken. Voor sportzalen en sporthallen met meerdere sportruimten wordt geadviseerd om te kiezen voor variaties in inrichting en inventaris, zodat er meer mogelijkheden zijn voor differentiatie in het aanbod van bewegingsonderwijs.

De sportvloer is besproken in artikel 3 van deze serie.

Belijning

Sportbelijning

De belijning in een sportzaal en sporthal is uitgebreider dan die van een gymzaal (zie artikel 2). De belijning dient aan een aantal voorwaarden te voldoen. De belijning mag geen negatieve invloed hebben op een correct oordeel van scheidsrechters en spelers. Er dient voldoende contrast te zijn tussen belijning en sportvloer en tussen de belijning onderling. De kleuren

van de belijning zijn voorgeschreven. In tabel 1 staan de voorgeschreven kleuren, alsmede een richtlijn voor de kleur van onderwijsbelijning en suggesties voor overige belijning.

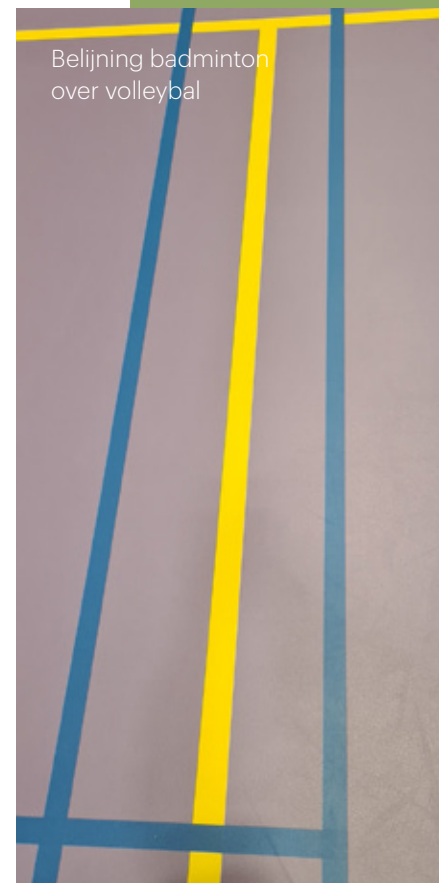
Onderwijsbelijning

Voor bewegingsonderwijs kunnen onderwijslijnen worden toegepast. Deze lijnen delen de sportzaal of sporthal in de lengterichting in bijvoorbeeld drie delen. Naast de lijnen in de lengterichting kunnen lijnen in de breedterichting worden toegepast, die ieder haldeel in de breedterichting in tweeën delen. In ieder haldeel ontstaan dan zes deelvelden om te gebruiken voor de gymles. Docenten bewegingsonderwijs dienen aan te geven welke belijning zij willen gebruiken voor hun lessen.

Volgorde belijning

De belijning wordt in een vaste volgorde aangebracht. De kleinste velden liggen boven de grotere velden. De volgorde waarin de belijning van onder naar boven wordt aangebracht is:

- onderwijsbelijning
- basketbal bucketlijnen in plaats van basketbalvelden in de breedte
- mini-handbalvelden
- combiveld 40.000 mm x 20.000 mm
- basketbalvelden
- volleybalvelden
- badmintonvelden



Multifunctioneel

Een sportzaal en een sporthal zijn multifunctionele accommodaties met als hoofdgebruikers het bewegingsonderwijs en sportverenigingen. Multifunctionaliteit en over wat nog meer zou kunnen in een sportzaal en sporthal, is onderwerp van een volgend artikel. Daarbij wordt een relatie gelegd met het '2+1+2-beleid.' Een sportzaal en meer nog een sporthal zijn veel multifunctioneler inzetbaar voor bewegingsonderwijs dan een enkele gymzaal. ●



Contact

folkertbuitergmail.com
info@odinwenting.nl

Folkert Buiters is programmamanager multifunctionele accommodaties
Odin Wenting is sporttechnisch en bouwkundig adviseur sportaccommodaties

Foto's

Odin Wenting

Kernwoorden

huisvesting, sportzaal, sporthal, belijning, zaaldeel, haldeel

Kleuren belijning sportvloer		
	Kleur	Ralnummer
Combiveld	Zwart	9005
Basketbal	Rood	3020
Volleybal	Geel	1023
Badminton	Blauw	5012
Onderwijs	Groen	6018
Tennis	Wit	9010
Overige belijning 1	Grijs	7004
Overige belijning 2	Oranje	2005