

Strategie en rendement van gezondheidsmanagement

Maike Sauerborn-Ribbens

Gezondheidsadviseur bedrijfsleven

2 november 2010

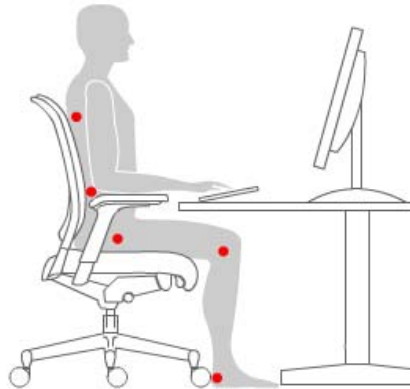


Wat kunt u verwachten?

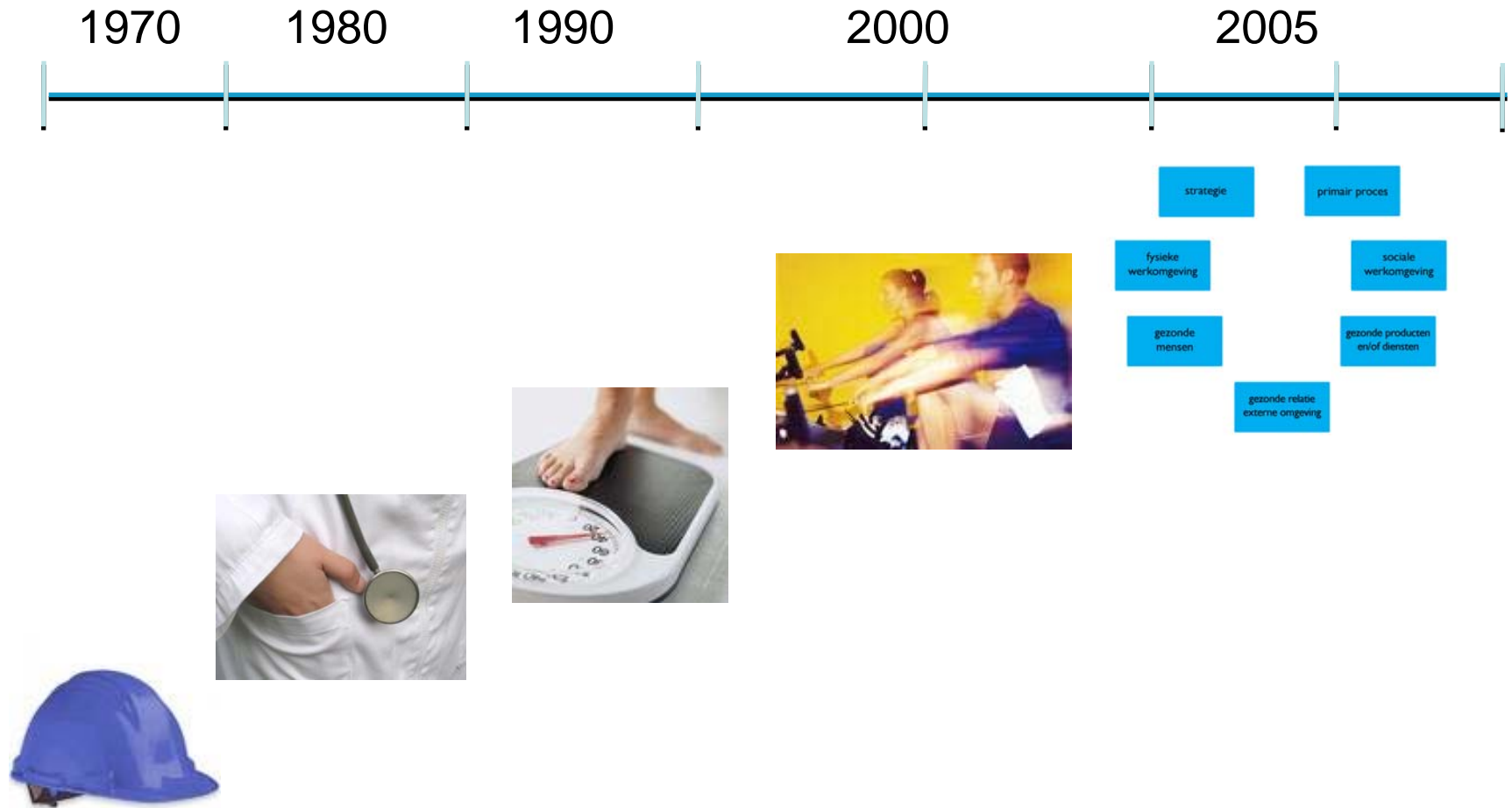
- Korte historie gezondheidsmanagement
- Domeinen en strategie
- Resultaten
- Stakeholders
- Interventies
- Taal en communiceren
- Rendement
- Samenvatting

Gezondheidsmanagement?

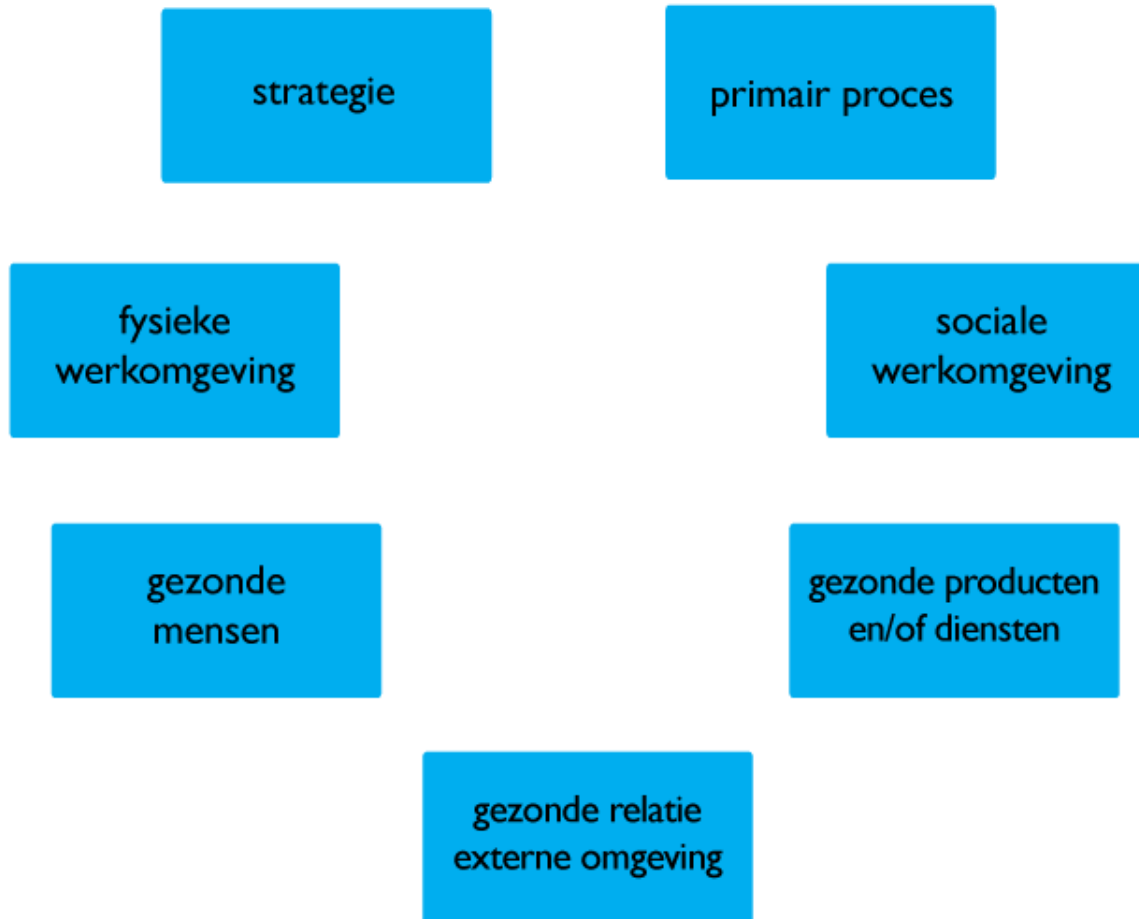




Korte historie



Gezondheidsmanagement anno 2005



Gezondheidsmanagement anno 2010

Gericht op de organisatie

ONTWIKKELEN SOCIALE IDENTITEIT

De kernwaarden en de identiteit van het bedrijf bepalen de strategie van de organisatie, maar ook de maatschappelijke status van het bedrijf en de aantrekkelijkheid als werkgever. Zij vormen de sleutel tot vergroting van het menselijk- en sociaal kapitaal, de innovatiekrachten het realisatievermogen van de organisatie.

VERBETEREN SOCIALE INTERACTIES

Wie deze strategie kiest, zet in op zaken als stimulerend en mensgericht leiderschap, verbetering van communicatie, werksfeer, de bedrijfscultuur en het onderlinge vertrouwen. Maar ook op voorkomen van conflicten en onwenselijk gedrag (zoals agressie, intimidatie, pesten, discriminatie).

Gericht op het individu

GOED WERK VORMGEVEN

Goed werk is zinvol en productief werk dat op de mens is afgestemd. Goed werk draagt bij aan de gezondheid van medewerkers. Belangrijk zijn ondermeer: goede werkorganisatie en werkinhoud, slimme werkprocessen, ergonomische werkplekken en waar nodig bescherming van de gezondheid van medewerkers.

GEZONDHEID BEVORDEREN

Deze strategie draait om het bevorderen van gezond gedrag van specifieke groepen of van het hele bedrijf. Het gaat veel bedrijven hierbij om het verbeteren of borgen van de vitaliteit en inzetbaarheid van het personeel, ook op langere termijn.

Domeinen en strategie



Resultaten

GEZONDHEID BEVORDEREN

Omzet per tijdseenheid
Producten per tijdseenheid
Motivatie
Betrokkenheid
Melding fysieke en/of mentale klachten
Verzuimkosten
Werving- en selectiekosten
Hoogte WGA premies
Hoogte UWV boetes

Verzuim
Productiviteit
Kostenbesparing
Inzetbaarheid

Efficiency productieproces
Aantal bedrijfsongevallen
Productiecapaciteit
Werkoverleg
Informele ontmoetingen
Nieuwsberichten, intranet
Aantal ongevallen
Aantal meldingen onveiligheid
Voldoen
veiligheidsauditering

GOED WERK VORMGEVEN

Werkproces
Werkinhoud
Communicatie
Veiligheid
Werkomgeving

Aantrekkelijke WG
Verantwoorde WG
Imago werkgever

Leiderschap
Creativiteit
Collectief leren
Werksfeer

ONTWIKKELEN SOCIALE IDENTITEIT

Reputatie werkgever
Aantrekkelijkheid werkgever
Indentiteit werkgever
Gezonde producten/diensten
Maatschappelijke ondersteuning
Milieubelasting
Diversiteit; positie kwetsbare groepen

Geven van voorbeeldgedrag
Nemen van gezond initiatief
Meldingen ongewenst gedrag
Aantal conflicten
Kwaliteit afhandeling conflicten
Waardering van medewerkers
Ontwikkeling medewerkers

VERBETEREN SOCIALE INTERACTIES

Stakeholders



Interventies

GEZONDHEID
BEVORDEREN

Gezondheidsbevordering
Coaching
Feedback gesprek
Informatie geven
Confronteren
Begeleiden
Belonen

Inrichting
Auditering
Interne communicatie
Hygienisch werken
Archiveren

GOED WERK
VORMGEVEN

Individueel

Gedrag

Extern

Intern

ONTWIKKELEN
SOCIALE IDENTITEIT

Allianties
Rituelen en symboliek
Externe communicatie
Sponsoring

Cultuurinterventies
Workshops
Gaming
Intervisie
Teambuilding
MD trajecten

VERBETEREN
SOCIALE INTERACTIES

Thema sport en bewegen

GEZONDHEID
BEVORDEREN



GOED WERK
VORMGEVEN



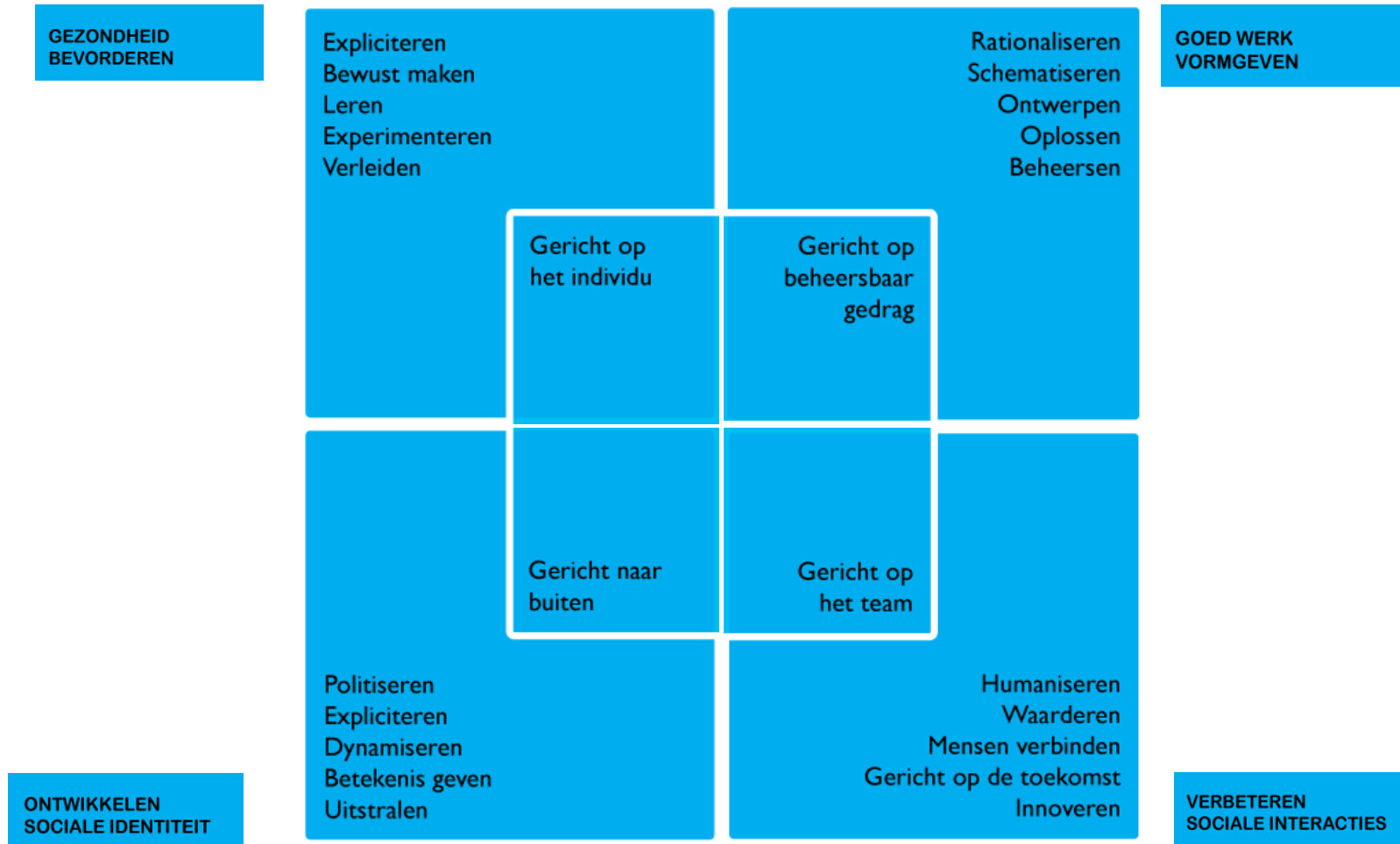
ONTWIKKELEN
SOCIALE IDENTITEIT



VERBETEREN
SOCIALE INTERACTIES



Taal en communicatie



Praktijk

GEZONDHEID
BEVORDEREN

GOED WERK
VORMGEVEN

ONTWIKKELEN
SOCIALE IDENTITEIT

VERBETEREN
SOCIALE INTERACTIES

Rendement

- iedere geïnvesteerde dollar in bedrijfsbeweegprogramma 2,5 tot 4,9 dollar oplevert

Onderzoek van Proper & Van Mechelen 2009



Interventie: lokale publiciteitscampagnes in combinatie met intensieve leefstijlprogramma's

- beperkte scenario 30% rendement
- intensiever scenario return on investment op tot 130%

Grootste winst wordt behaald op het gebied van ziekteverzuim

Onderzoek Velthuisen, PWC, 2010

Rendement

Interventie: een massamediale campagne, begeleiding huisarts, therapie met nicotinevervangers en een prijsverhoging 0,25 en 0,50 euro

gedurende vier jaar beperkt wordt ingezet

- 70% rendement



→ hogere gemiddelde arbeidsproductiviteit, een lager gemiddeld ziekteverzuim en gemiddelde toename in gezonde levensjaren

- Intensieve campagne / combi interventies rendement 220%
- hoogste rendement tussen twintigste en 44e stoppen met roken

Onderzoek Velthuisen, PWC, 2010

Rendement

Ziektekosten voor een alcoholist op jaarbasis gemiddeld 10% hoger dan voor een niet-alcoholist

Interventie: verbod op adverteren, het beperken van de toegang tot alcohol voor jongeren, het voeren van een actief beleid in de zorg en het verhogen van de accijnzen met 25%.



- beperkt scenario rendement 60%
- meest optimistische scenario rendement 280%

Onderzoek Velthuisen, PWC, 2010

Samenvatting

- Inzicht in doel(en) organisatie
- Monitor en evalueer
- Werk intersectoraal
- Bespreek interventies
- Spreek de juiste taal

Meer info

Boek Gezondheidsmanagement – strategie en rendement

Auteur: Maarten Jan Stam

ISBN: 90-75993-07-3

Maaïke Sauerborn-Ribbens

Gezondheidsadviseur bedrijfsleven

E.: maaïke.sauerborn@nisb.nl

T.: 0318-490900

M.: 06-21649581





Thank you