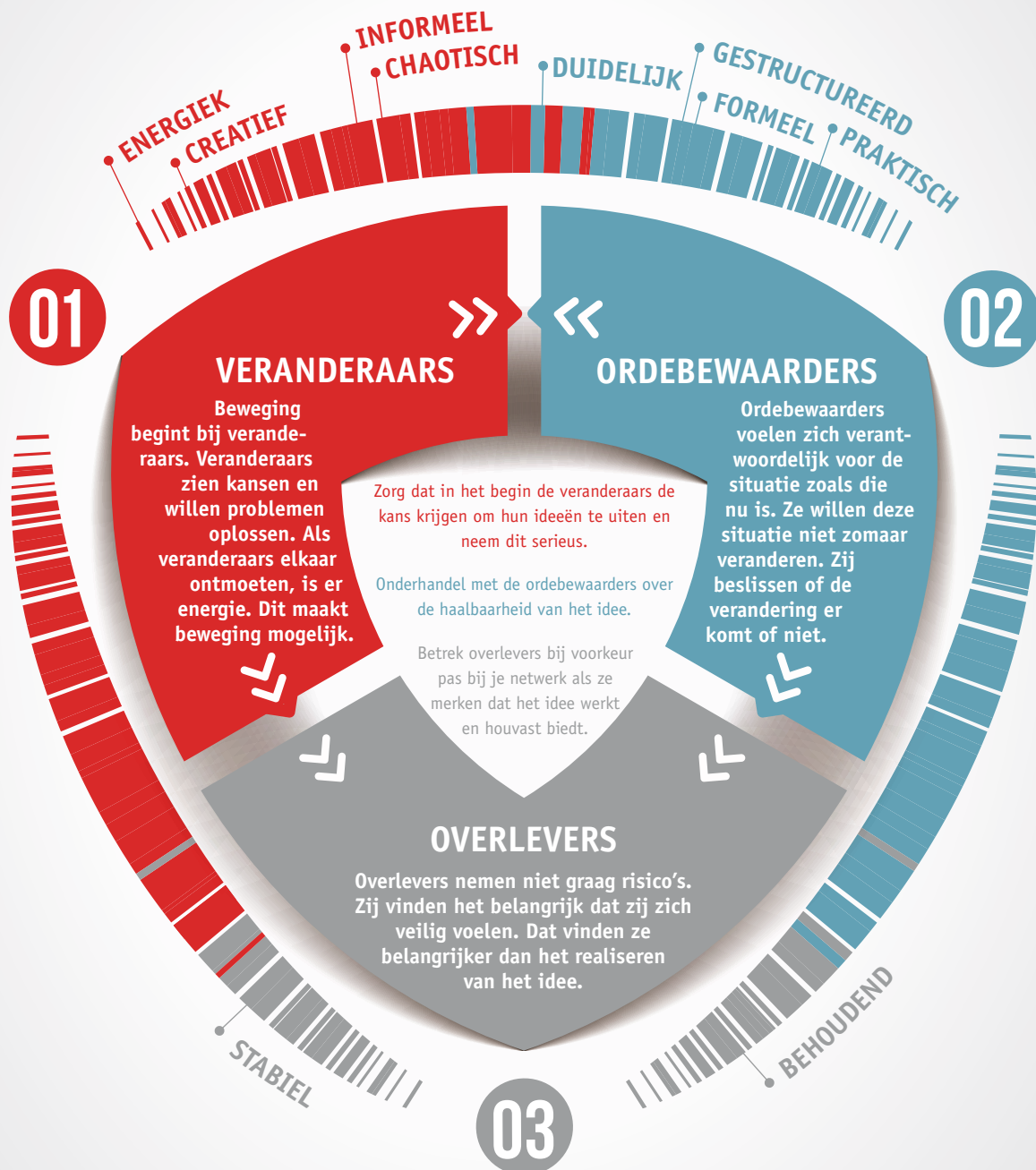


VERANDERDRIEHOEK

De veranderdriehoek laat zien wanneer je welk type mensen het beste bij je netwerk kunt betrekken.



VRAGEN VOOR DE EIGEN SITUATIE:

1. Wie zijn de veranderaars?
2. Wie zijn de ordebewaarders? Welke ordebewaarders zijn heel belangrijk?
3. Wie zijn overlevers? Wie zullen dus voorlopig niet warm worden van het idee?
4. Hebben de veranderaars genoeg energie en invloed om met de ordebewaarders te praten?
5. Wat is de eerstvolgende stap?