



6. Data en sportparticipatie

WOW!

Sportbeleid maken we op basis van feiten.
Op basis van data maken rijksoverheid,
gemeenten en sportorganisaties effectief
sportbeleid.

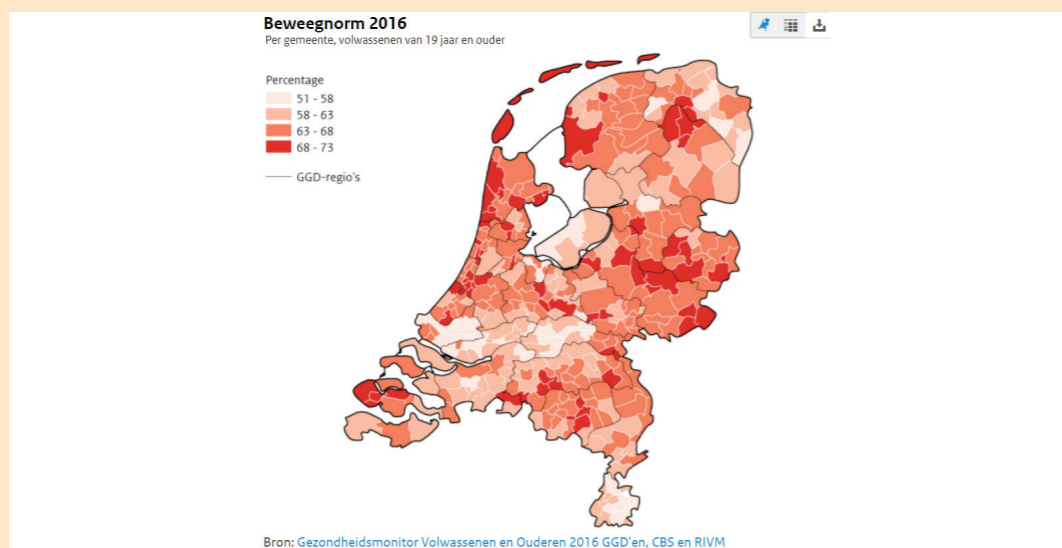
HOW?

KANS

- ▶ Verbinden vraag en aanbod sportdata uit allerlei bronnen
- ▶ Sport Data Valley faciliteert delen van data en verbinden van innovatoren

NOW

- ▶ Veel informatie is bekend over sportparticipatie van Nederlanders, zowel kwantitatief (o.a. kernindicatoren Sport en Bewegen) als over motieven en belemmeringen.
- ▶ Nieuwe (technologische) ontwikkelingen bieden kansen om beter zicht te krijgen op vraag en aanbod.
- ▶ Hoe kunnen data worden gebruikt om sportbeleid vorm te geven?



1 Mensen registreren steeds vaker hun (sport)activiteiten (Quantified Self):

Ruim 4 miljoen mensen dragen wearables (apps, activity trackers of smart-watches) bij het sporten of bewegen. Ook zijn mensen steeds vaker bereid om hun data te delen en bieden organisaties als Strava en Runkeeper heatmaps die beweggedrag weergeven.

2 Monitoring van online gedrag:

Ons internetgedrag wordt gevolgd en biedt veel informatie

- ▶ Interesses (merkvoorkeur, favoriete sport, community platform, etc.)
- ▶ Demografie (voornaam, geslacht, leeftijd, gezinssamenstelling, etc.)
- ▶ Gedrag (bezoekte internetpagina's, bekeken video's, gekochte artikelen, social media uitingen, etc.)
- ▶ Loyaliteit (engagement niveau, geparticipeerd aan campagnes, etc.)

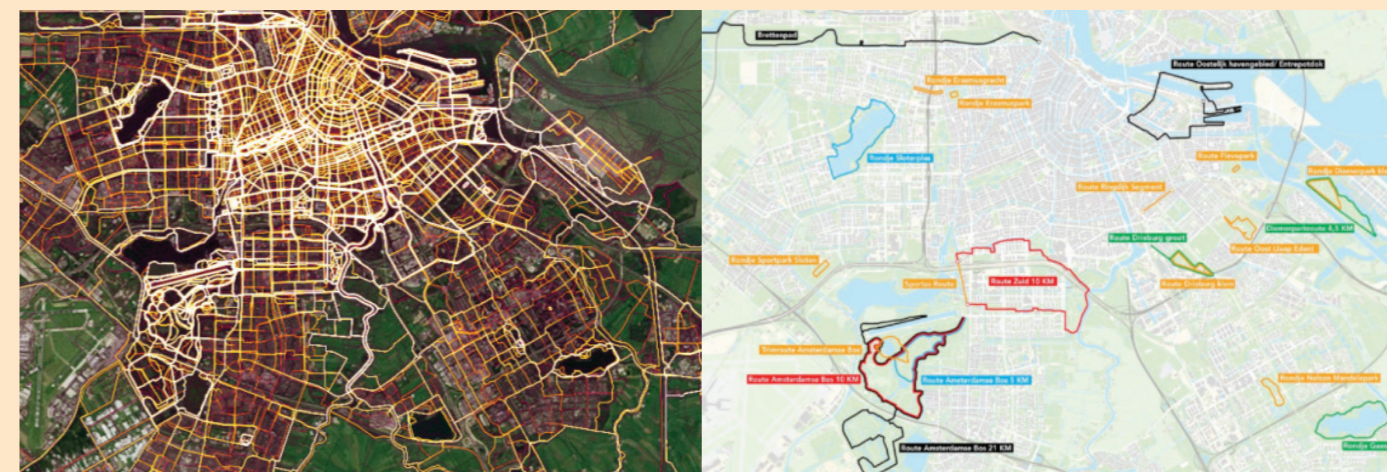
3 Combineren van beschikbare en nieuwe databronnen

Op basis van data kan nieuw beleid worden gemaakt. Het combineren van al deze informatie biedt de mogelijkheid om lokaal, op wijkniveau of zelfs op persoonsniveau passend sport- en beweegaanbod te realiseren.

A Met behulp van verschillende data kunnen profielen opgesteld worden, zoals bijvoorbeeld bij SportRegie Rotterdam. De sportregisseur:

- ▶ kent het DNA van de wijk en heeft een overzicht van alle sport- en beweegactiviteiten;
- ▶ kent alle sport- en beweegaanbieders en andere partners (o.a. onderwijs, welzijn en zorg);
- ▶ heeft kennis van de Rotterdammers en zijn of haar motivatie en sport- en beweegbehoefte.

B De gemeente Amsterdam gebruikt Strava Heatmap bij ontwikkeling van fysieke hardlooperoutes



Sport Data Valley (Sportinnovator) is ontwikkeld als platform waar individuen en organisaties kennis, (meta)data, software en technologie met elkaar kunnen delen en ondersteunt daarmee het slim delen en hergebruiken van data.

Belangrijke databronnen zijn bijvoorbeeld:

- ▶ Demografische gegevens; CBSInuwbuurt.nl - CBS
- ▶ Kernindicatoren Sport en Bewegen - RIVM
- ▶ Sportopdekaart.nl - RIVM
- ▶ Database sportaccommodaties - Mulierinstituut
- ▶ Kennis en informatiesysteem (KISS) - NOC*NSF
- ▶ Gezondheidsonderzoek GGD bij jeugd en volwassenen (kunnen regionaal verschillen)