

Het Mulier Instituut onderzoekt

# OPEN CLUB-GEDACHTE BIJ SPORT-VERENIGINGEN: HOE OPEN ZIJN ZE?

DOOR JANINE VAN KALMTHOUT (MULIER INSTITUUT)

Een Open club is een vereniging waar leden, regelmatige bezoekers en buurtbewoners elkaar ontmoeten, samenkomen en kunnen sporten, met als doel dat zij bij de vereniging betrokken raken en blijven. Elke club kan een stap zetten om meer open te worden. Hoe ver zijn de sportverenigingen in Nederland in de Open club-gedachte?

Eén op de vijf verenigingsbestuurders kent het concept 'Open club', oftewel de 'Open club-gedachte', waar NOC\*NSF en de sportbonden aan werken. Dit blijkt uit onderzoek van het Mulier Instituut onder het MI Verenigingspanel. De Open club-gedachte lijkt meer te passen bij grotere verenigingen (> 100 leden), verenigingen met een eigen accommodatie en veldsporten (o.a. voetbal, hockey, tennis en honkbal). Bij deze verenigingen is de Open club-gedachte bekender dan bij andere verenigingen. Een derde van de verenigingsbestuurders die bekend zijn met de Open club-gedachte beschouwt hun vereniging als een Open club (figuur 1). Vier procent van deze bestuurders ziet hun vereniging niet als Open club.

## Index Open club

Verenigingsbestuurders kunnen hun positie als Open club aardig inschatten. Op de index Open club scoren de clubs die zichzelf als Open club beschouwen ook vaak 'grotendeels of vergaand open'. Verenigingen die zichzelf niet of nauwelijks als Open club beschouwen, scoren op de index Open club toch vaak 'enigszins open'. Vijftien procent van de sportverenigingen is te beschouwen als een club die grotendeels of vergaand open is (figuur 2). Grote verenigingen, verenigingen die een eigen sportaccommodatie

hebben en veldsportverenigingen zijn meer open dan andere verenigingen. Kleine verenigingen en binnensportverenigingen zijn vaker terug te vinden in de categorie niet of nauwelijks open in vergelijking met andere verenigingen.

## Korte lijnen

De index Open club is samengesteld uit vier dimensies die de Open club kenmerken: Open cultuur, Ondernemerszin, Vraaggerichtheid en Samenwerking. Verenigingen scoren het hoogst op de dimensies Vraaggerichtheid (actief op zoek naar vragen en behoeften van leden, betrokkenen en de omgeving) en Samenwerking (zoeken naar samenwerking en verbinding met andere organisaties, zowel binnen als buiten de sport). De meeste verenigingen (86%) werken samen met een of meer andere organisaties, zoals andere sportverenigingen, scholen of de gemeente. Binnen de meeste verenigingen bestaan korte lijnen tussen leden, kader en bestuur, zodat zij elkaar makkelijk kunnen vinden bij vragen of onduidelijkheden.

Ondernemerszin (gericht op het initiëren en signaleren van nieuwe initiatieven om de club te versterken) is bij verenigingen veel minder aan de orde (15% grotendeels tot vergaand). Verenigingen zijn beperkt actief in het introduceren van nieuwe

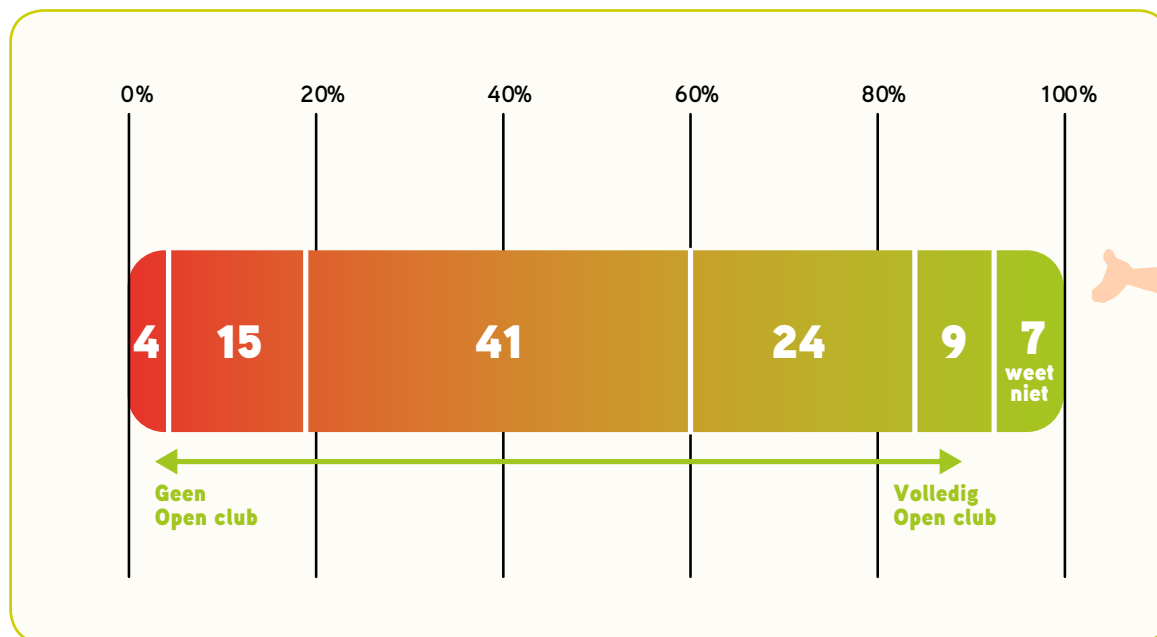
sport- en spelactiviteiten en evenementen voor leden en potentiële leden. Bij dertien procent van de verenigingen is sprake van een open cultuur (breed gedragen overtuiging dat interactie en verbinding met (partijen uit) de omgeving bijdraagt aan de club). Verenigingen staan wel vaak open voor initiatieven van leden, maar het belang van verbinding met organisaties in de directe omgeving (bijv. kinderopvang, welzijnswerk) wordt nog niet altijd gezien.

## Nauwelijks belemmeringen

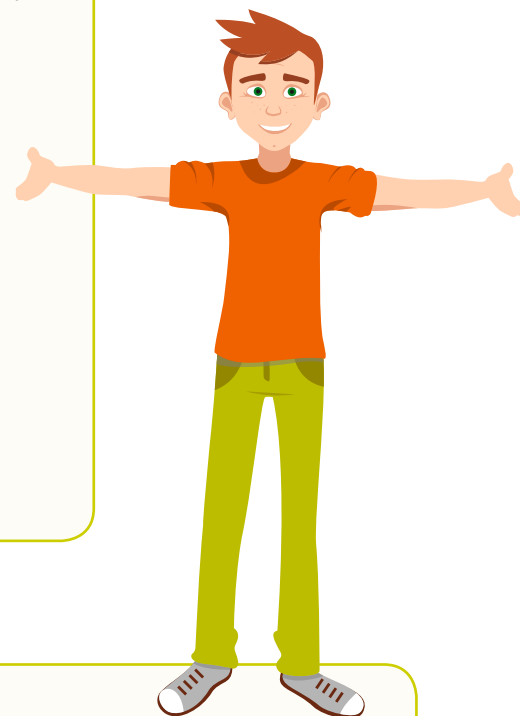
Een kwart van de verenigingsbestuurders die bekend zijn met de Open club-gedachte wil hun vereniging verder ontwikkelen als Open club (59% wil dit misschien). Dit zijn voornamelijk verenigingen die al (grotendeels of vergaand) open zijn. Verenigingen die nauwelijks of enigszins open zijn twijfelen daarover. Er zijn nauwelijks belemmeringen om als vereniging door te ontwikkelen naar een meer Open club. Een kwart van de verenigingen die (misschien) door willen ontwikkelen ervaart belemmeringen, zoals de beschikbaarheid/tijd van vrijwilligers/kader en beschikbaarheid van accommodatie, maar ook de bereidheid tot samenwerking met andere organisaties en de rol van de lokale politiek/gemeente. De mogelijkheden voor ontwikkeling van de Open club liggen met name bij de verenigingen die al open zijn en bij het versterken van de dimensie Ondernemerszin (het ontwikkelen van sport- en spelaanbod voor leden en niet-leden). Hierbij zijn ook de organisatie van de vereniging en de lokale mogelijkheden van belang. Buurtsportcoaches kunnen sportverenigingen daarbij ondersteunen, bijvoorbeeld door tijd te investeren in het opzetten van nieuwe activiteiten en het bereiken van andere doelgroepen. Zij hebben vaak expertise op dit terrein, ervaring en contacten binnen de gemeente.

**VIJFTIEN PROCENT VAN DE  
SPORTVERENIGINGEN IS TE BESCHOUWEN  
ALS EEN CLUB DIE GROTENDEELS OF  
VERGAAND OPEN IS**

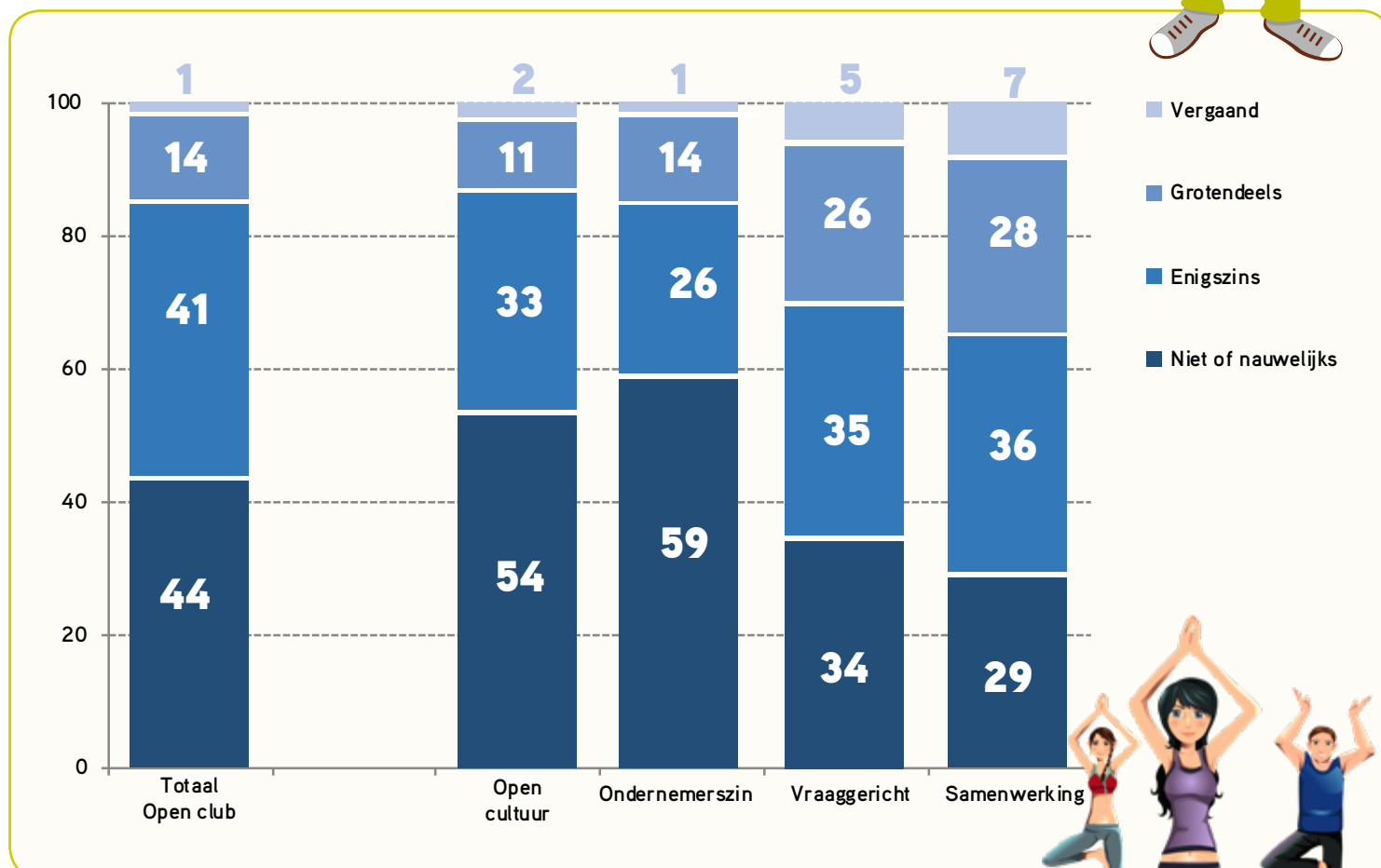
**Figuur 1**  
 Mate van Open club, volgens verenigingsbestuurders die bekend zijn met de Open club-gedachte (% sportverenigingen)



Bron: Mulier Instituut, Verenigingspanel winter 2018/2019.



**Figuur 2**  
 Index Open club sportverenigingen (% sportverenigingen)



Bron: Mulier Instituut, Verenigingspanel winter 2018/2019.

